

AVVITATORE/SVITATORE ELETTRICO PER ESTINTORI PORTATILI CON SISTEMA DI PRESSURIZZAZIONE MEDIANTE AZOTO INTEGRATO



La macchina EL100 è progettata per l'avvitamento/svitamento delle valvole sugli estintori portatili e per la pressurizzazione degli stessi mediante azoto.

Dopo aver posizionato l'estintore sulla macchina ed aver posizionato manualmente le interfacce (avvitamento o pressurizzazione) sulla valvola, il funzionamento è completamente automatico.

La logica guida passo-passo l'operatore nella validazione degli step di avvitamento e pressurizzazione in modo da rendere le operazioni rapide ed automatiche, ma anche sicure.

La coppia di avvitamento viene controllata mediante torsiometro digitale ad accuratezza $\pm 0,5\%$.

La macchina è predisposta per essere inserita in un sistema di gestione aziendale Industria 4.0. con interfaccia in ingresso ed uscita dei dati e teleassistenza.

La macchina permette anche la pressurizzazione degli estintori carrellati con la stessa metodologia usata per gli estintori portatili.

DATO TECNICO

VALORE

U.M.

Alimentazione elettrica

400

[V]

50

[Hz]

Potenza elettrica complessiva

0,6

[KW]

Coppia erogabile massima

90

[Nm]

Alimentazione aria compressa

6÷8

[bar]

Consumo aria compressa per bloccaggio bombola

100

[NI]

Alimentazione Azoto Max

18

[bar]

Diametri di chiusura

Ø80 ÷ Ø190

[mm]

Altezza massima bombola (senza valvola)

650

[mm]

Altezza minima bombola (senza valvola)

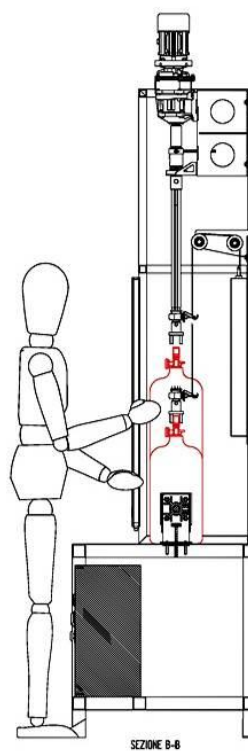
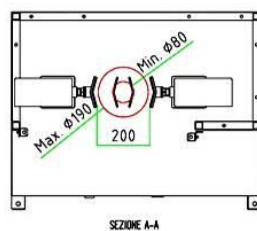
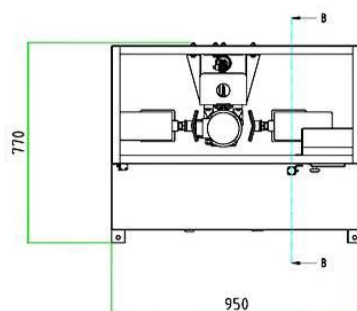
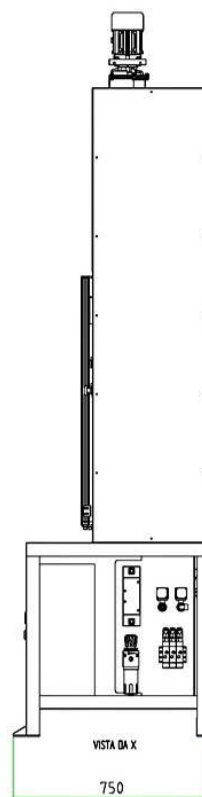
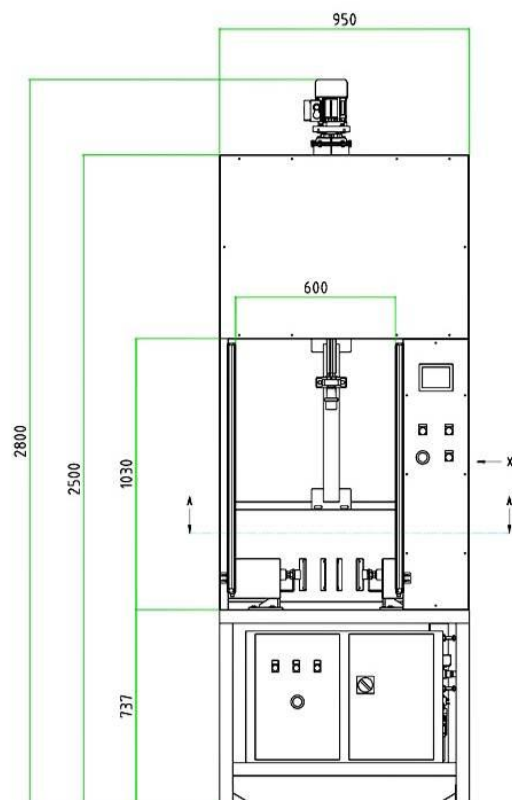
300

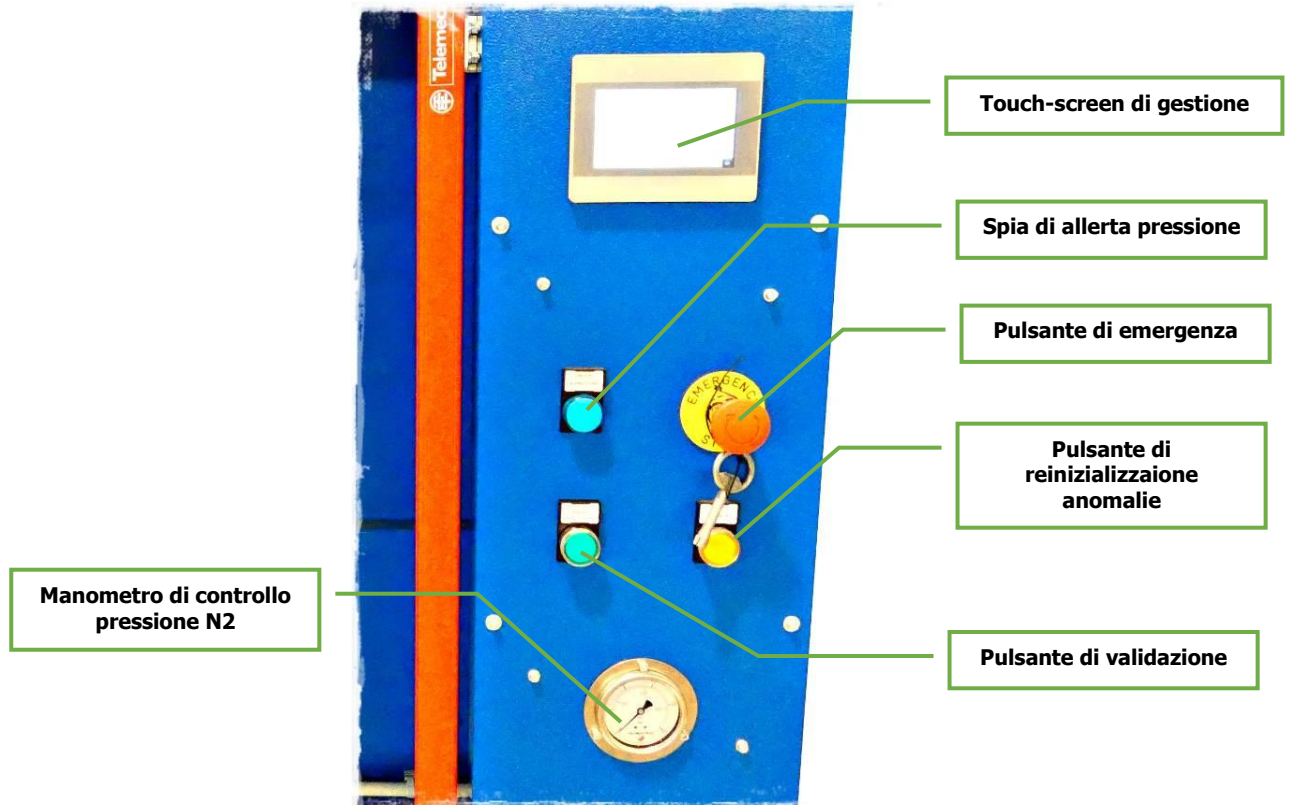
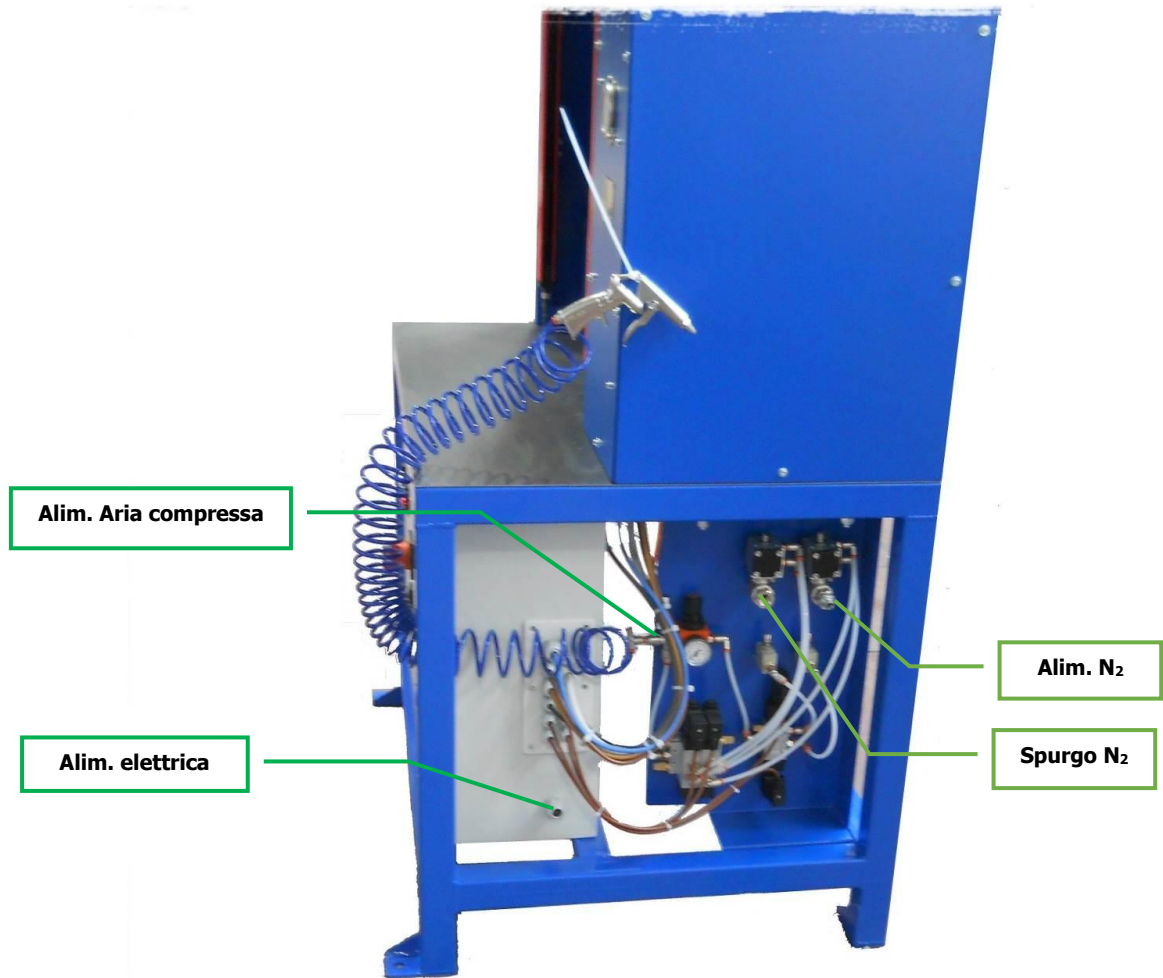
[mm]

Rumorosità (a 0,5 m)

<80

[dB]







Menu di gestione semplice ed intuitivo

